

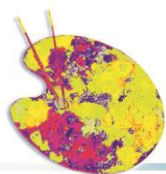


Picasso



Regulamin XVI edycji

Powiatowego Konkursu Plastycznego



Zaprojektuj swój świat

I. Cele konkursu:

- rozwijanie zainteresowań plastycznych młodzieży uczącej się w szkołach podstawowych i klasach gimnazjalnych,
- wypracowanie wśród młodzieży artystycznego spojrzenia na świat,
- skłanianie młodzieży do poszukiwań twórczego kreowania rzeczywistości,
- zainteresowanie młodzieży artystycznymi kierunkami kształcenia w Zespole Szkół Ponadgimnazjalnych Nr 6 im. St. Wyspiańskiego w Tomaszowie Maz.

II. Organizatorem konkursu jest Zespół Szkół Ponadgimnazjalnych Nr 6 im. St. Wyspiańskiego w Tomaszowie Mazowieckim, ul. Strefowa 3.

- ◆ Patronat nad konkursem sprawują Starosta Tomaszowski i Prezydent miasta Tomaszowa Mazowieckiego.
- ◆ Przewodnią myślą konkursu jest życie i twórczość hiszpańskiego artysty, przedstawiciela kubizmu, Pabla Picassa.

III. Uczestnikami konkursu mogą być uczniowie siódmych i ósmych klas szkół podstawowych oraz trzecich klas gimnazjalnych w powiecie tomaszowskim i powiatach ościennych.

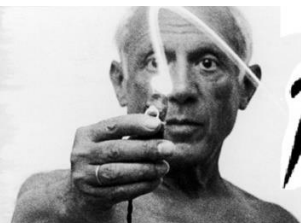
IV. Organizacja konkursu

1. Konkurs organizowany jest w dwóch kategoriach;

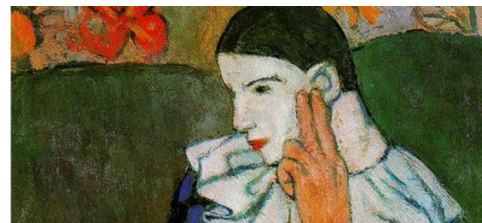
- ◆ projekt stylizacji postaci,
- ◆ projekt malarski.

2. Konkurs składa się z 2 etapów:

- **I etap** – eliminacje szkolne,
- **II etap** – finał: wykonanie pracy rysunkowej, wyłonienie laureatów w dwóch kategoriach konkursowych i ogłoszenie wyników.



Picasso





Picasso



3. Organizacja I etapu – etap szkolny.

+ Kategoria – projekt stylizacji postaci

Uczniowie indywidualnie wykonują jedną pracę plastyczną przedstawiającą wybraną stylizację postaci uwzględniającą ubiór, fryzurę i dodatki, wykonaną dowolną techniką na papierze formatu A4.

+ Kategoria – projekt malarski

Uczniowie indywidualnie wykonują jedną pracę plastyczną – portret **w stylu** nawiązującym do sztuki **kubizmu**, **inspirowany twórczością Pabla Picassa**. Pracę należy wykonać dowolną techniką na papierze formatu A4.

* * *

Prosimy o przesłanie wybranych prac wraz z listą uczestników, określoną kategorią, imieniem i nazwiskiem opiekuna oraz zgodami na przetwarzanie danych osobowych i wizerunku w terminie do **1 marca 2019 r.** na adres organizatora konkursu:

Zespół Szkół Ponadgimnazjalnych Nr 6

im. Stanisława Wyspiańskiego

ul. Strefowa 3

97 - 200 Tomaszów Mazowiecki

z dopiskiem

„Zaprojektuj swój świat”

Prace te będą ocenione przez konkursowe Jury oraz zostaną zaprezentowane w trakcie finału.

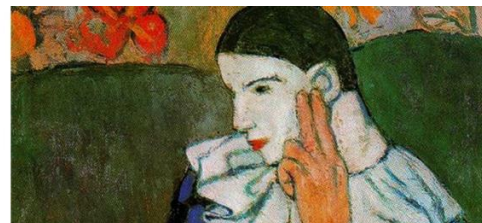
4. Organizacja II etapu - finału.

II etap konkursu odbędzie się na terenie siedziby organizatora dnia 7 marca 2019r. w godzinach 11⁰⁰ – 13³⁰.

Każdy uczestnik wykonuje samodzielnie pracę konkursową w wybranej w I etapie kategorii w czasie 60 min.

+ Kategoria – projekt stylizacji postaci

Polega na wykonaniu projektu przedstawiającego ciekawą stylizację postaci scenicznej (artysty lub zespołu muzycznego, w stylu nawiązującym do sztuki **kubizmu** – w projekcie należy uwzględnić: kostium sceniczny, fryzurę i dodatki) w dowolnej technice na papierze formatu A4.





Picasso



Kategoria – projekt malarski

Projekt malarski polega na wykonaniu rysunku, na papierze w formacie A4 jedną z wybranych technik: pastel suchy (kredki) lub pastel olejny przedstawiającego w sposób fantastyczny i fantastyczny pejzaż lub motyw kwiatów, w stylu nawiązującym do sztuki **kubizmu, inspirowane twórczością Pabla Picassa**.

Niezbędne przybory rysunkowe i malarskie w zależności od zastosowanej techniki uczestnicy przywożą ze sobą.

Następnie Jury konkursowe oceni wykonane prace pod względem oryginalności pomysłów oraz walorów artystycznych. W tym czasie uczestnicy konkursu obejrzą wystawy prac plastycznych, występy uczniów oraz zapoznają się z życiem i twórczością **Pabla Picassa** – *wybitnego artysty kubizmu*.

Zasady ustalania ostatecznych wyników konkursu.

O ostatecznych wynikach decyduje suma punktów uzyskanych przez uczestników za prace wykonane w etapie szkolnym i prace wykonane w etapie finałowym.

V. Terminarz konkursu:

Ogłoszenie konkursu – styczeń 2019 r.

Etap szkolny – do 26 lutego 2019 r.

Przesłanie prac do organizatora konkursu – do 1 marca 2019 r.

Etap finałowy – 7 marca 2019 r. godz. 11⁰⁰ - 13³⁰

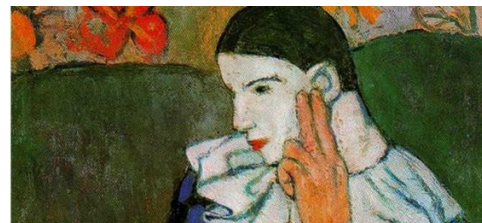
Ogłoszenie wyników – 7 marca 2019r. godz. 13¹⁵

VI. Nagrody:

Autorom najciekawszych prac Jury konkursowe przyzna atrakcyjne nagrody.

VII. Dodatkowe informacje:

1. **Warunkiem uczestnictwa w konkursie jest wyrażenie zgody na przetwarzanie danych osobowych i publikację wizerunku przez uczestnika i opiekuna wg. załączonej klauzuli informacyjnej.**
2. Do finału konkursu z I etapu szkolnego można przesłać tylko jedną pracę danego autora w wybranej kategorii.
3. Jeden uczeń może wziąć udział tylko w jednej kategorii konkursu.





Picasso



4. Do przesyłanych prac prosimy załączyć imienną listę uczestników konkursu, nazwę kategorii, imię i nazwisko opiekuna oraz nazwę i adres szkoły.
5. Uczestnicy finałowego etapu konkursu przywożą ze sobą niezbędne przybory rysunkowe i malarskie w zależności od przyjętej techniki wykonania pracy konkursowej.
6. Do drugiego etapu konkursu uczestnicy wraz z opiekunem zgłaszają się w siedzibie organizatora w dniu 7 marca 2019 r. o godz. 10⁴⁵
7. Adres organizatora konkursu, na który należy przesłać prace po I etapie i miejsce II etapu konkursu:

Zespół Szkół Ponadgimnazjalnych Nr 6

ul. Strefowa 3

im. Stanisława Wyspiańskiego

97 - 200 Tomaszów Mazowiecki

z dopiskiem

„Zaprojektuj swój świat”

8. Wszelkie informacje dotyczące konkursu można uzyskać w ZSP Nr 6 w Tomaszowie Maz. tel. (44) 723-77-19 oraz na stronie internetowej szkoły www.zsp6tom.pl

Serdecznie zapraszamy do udziału w konkursie i życzymy sukcesów.



Picasso

