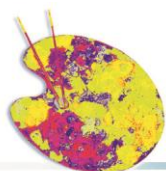




Regulamin XVII edycji

Powiatowego Konkursu Plastycznego



Zaprojektuj swój świat

I. Cele konkursu:

- rozwijanie zainteresowań plastycznych młodzieży uczącej się w szkołach podstawowych,
- wypracowanie wśród młodzieży artystycznego spojrzenia na świat,
- skłanianie młodzieży do poszukiwań twórczego kreowania rzeczywistości,
- zainteresowanie młodzieży artystycznymi kierunkami kształcenia w Zespole Szkół Ponadgimnazjalnych Nr 6 im. St. Wyspiańskiego w Tomaszowie Maz.

II. Organizatorem konkursu jest Zespół Szkół Ponadgimnazjalnych Nr 6 im. St. Wyspiańskiego w Tomaszowie Mazowieckim, ul. Strefowa 3.

- ◆ Patronat nad konkursem sprawują Starosta Tomaszowski i Prezydent Miasta Tomaszowa Mazowieckiego.
- ◆ Przewodnią myślą konkursu jest życie i twórczość polskiego artysty Stanisława Wyspiańskiego.

III. Uczestnikami konkursu mogą być uczniowie siódmych i ósmych klas szkół podstawowych w powiecie tomaszowskim i powiatach ościennych.

IV. Organizacja konkursu

1. Konkurs organizowany jest w dwóch kategoriach;

- ◆ projekt stylizacji postaci,
- ◆ projekt malarski.

2. Konkurs składa się z 2 etapów:

- **I etap** – eliminacje szkolne,
- **II etap** – finał: wykonanie pracy rysunkowej, wyłonienie laureatów w dwóch kategoriach konkursowych i ogłoszenie wyników.





3. Organizacja I etapu – etap szkolny.

Kategoria – projekt stylizacji postaci

Uczniowie indywidualnie wykonują jedną pracę plastyczną przedstawiającą wybraną stylizację postaci uwzględniającą ubiór, fryzurę i dodatki, wykonaną dowolną techniką na papierze formatu A4.

Kategoria – projekt malarski

Uczniowie indywidualnie wykonują jedną pracę plastyczną – portret inspirowany Młodą Polską i twórczością Stanisława Wyspiańskiego.

Pracę należy wykonać dowolną techniką na papierze formatu A4.

* * *

Prosimy o przesłanie wybranych prac wraz z listą uczestników, określoną kategorią, imieniem i nazwiskiem opiekuna oraz zgodami na przetwarzanie danych osobowych i wizerunku w terminie do **27 lutego 2020 r.** na adres organizatora konkursu:

Zespół Szkół Ponadgimnazjalnych Nr 6

im. Stanisława Wyspiańskiego

ul. Strefowa 3

97 - 200 Tomaszów Mazowiecki

z dopiskiem

„Zaprojektuj swój świat”

Prace te będą ocenione przez konkursowe Jury oraz zostaną zaprezentowane w trakcie finału.

4. Organizacja II etapu - finału.

II etap konkursu odbędzie się na terenie siedziby organizatora dnia 6 marca 2020r. w godzinach 11⁰⁰ – 13³⁰.

Każdy uczestnik wykonuje samodzielnie pracę konkursową w wybranej w I etapie kategorii w czasie 60 min.

Kategoria – projekt stylizacji postaci

Polega na wykonaniu projektu przedstawiającego ciekawą stylizację postaci dziecięcej (w stylu nawiązującym do sztuki **Stanisława Wyspiańskiego** – w projekcie należy uwzględnić: ubiór, fryzurę i dodatki) w dowolnej technice na papierze formatu A4.





Kategoria – projekt malarski

Projekt malarski witrażu inspirowany twórczością Stanisława Wyspiańskiego, na papierze w formacie A4 jedną z wybranych technik: pastel suchy (kredki) lub pastel olejny .

Niezbędne przybory rysunkowe i malarskie w zależności od zastosowanej techniki uczestnicy przywożą ze sobą.

Następnie Jury konkursowe oceni wykonane prace pod względem oryginalności pomysłów oraz walorów artystycznych. W tym czasie uczestnicy konkursu obejrzą wystawy prac plastycznych, występy uczniów oraz zapoznają się z życiem i twórczością **Stanisława Wyspiańskiego – wybitnego polskiego artysty** .

Zasady ustalania ostatecznych wyników konkursu.

O ostatecznych wynikach decyduje suma punktów uzyskanych przez uczestników za prace wykonane w etapie szkolnym i prace wykonane w etapie finałowym.

V. Terminarz konkursu:

Ogłoszenie konkursu – styczeń 2020 r.

Etap szkolny – do 24 lutego 2020 r.

Przesłanie prac do organizatora konkursu – do 27 lutego 2020 r.

Etap finałowy – 6 marca 2020 r. godz. 11⁰⁰ - 13³⁰

Ogłoszenie wyników – 6 marca 2020r. godz. 13¹⁵

VI. Nagrody:

Autorom najciekawszych prac Jury konkursowe przyzna atrakcyjne nagrody.

VII. Dodatkowe informacje:

1. **Warunkiem uczestnictwa w konkursie jest wyrażenie zgody na przetwarzanie danych osobowych i publikację wizerunku przez uczestnika i opiekuna wg. załączonej klauzuli informacyjnej.**
2. Do finału konkursu z I etapu szkolnego można przesłać tylko jedną pracę danego autora w wybranej kategorii.
3. Jeden uczeń może wziąć udział tylko w jednej kategorii konkursu.
4. Każdą pracę należy na odwrocie opisać: nazwą kategorii, imieniem i nazwiskiem ucznia, imieniem i nazwiskiem opiekuna, nazwą i adresem szkoły.
5. Do przesyłanych prac prosimy załączyć imienną listę uczestników konkursu, nazwę kategorii, imię i nazwisko opiekuna oraz nazwę i adres szkoły.





6. Do II etapu konkursu – finału, zapraszamy wszystkich uczestników z danej szkoły, których prace zostały przesłane do organizatora konkursu
7. Uczestnicy finałowego etapu konkursu przywożą ze sobą niezbędne przybory rysunkowe i malarskie w zależności od przyjętej techniki wykonania pracy konkursowej.
8. Do drugiego etapu konkursu uczestnicy wraz z opiekunem zgłaszają się w siedzibie organizatora w dniu 6 marca 2020 r. o godz. 10⁴⁵
9. Adres organizatora konkursu, na który należy przesłać prace po I etapie i miejsce II etapu konkursu:

Zespół Szkół Ponadgimnazjalnych Nr 6

ul. Strefowa 3

im. Stanisława Wyspiańskiego

97 - 200 Tomaszów Mazowiecki

z dopiskiem

„Zaprojektuj swój świat”

10. Wszelkie informacje dotyczące konkursu można uzyskać w ZSP Nr 6 w Tomaszowie Maz. tel. (44) 723-77-19 oraz na stronie internetowej szkoły www.zsp6tom.pl

Serdecznie zapraszamy do udziału w konkursie i życzymy sukcesów.

Dyrektor szkoły

i organizatorzy konkursu

