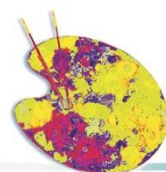




## Regulamin XXII edycji Powiatowego Konkursu Plastycznego



### Zaprojektuj swój świat

Tytuł tegorocznej edycji

„Głos ulicy”

#### I. Cele konkursu:

- » rozwijanie zainteresowań plastycznych młodzieży uczącej się w szkołach podstawowych;
- » wypracowanie wśród młodzieży artystycznego spojrzenia na świat;
- » skłanianie młodzieży do poszukiwań twórczego kreowania rzeczywistości;
- » zainteresowanie młodzieży szkół podstawowych artystycznymi kierunkami kształcenia w Zespole Szkół Ponadpodstawowych nr 6 im. Stanisława Wyspiańskiego w Tomaszowie Mazowieckim.

#### II. Organizatorem konkursu jest Zespół Szkół Ponadpodstawowych nr 6 im. Stanisława Wyspiańskiego w Tomaszowie Mazowieckim, ul. Strefowa 3.

Patronat nad konkursem sprawują Starosta Tomaszowski Pan Mariusz Węgrzynowski, Prezydent Miasta Tomaszowa Mazowieckiego Pan Marcin Witko oraz Wójt Gminy Tomaszów Mazowiecki Pan Sławomir Bernacki.

Przewodnią myślą konkursu jest twórczość Banksy'ego – brytyjskiego artysty stylu street art, który poprzez swoją sztukę porusza ważne tematy społeczne i zachęca do refleksji.

Uczeń tworzy pracę, która balansuje między tym, co realne, a tym co wymyślone. Może to być wizja świata, który wygląda zupełnie inaczej, niż go znamy, albo odzwierciedlenie marzeń i snów. Inspiracją mają być ukryte przestępstwa obecne w dziełach Banksy'ego.

#### III. Uczestnikami konkursu mogą być uczniowie siódmych i ósmych klas szkół podstawowych w powiecie tomaszowskim i powiatach ościennych.





#### IV. Organizacja konkursu

1. Konkurs organizowany jest w kategorii projekt malarski.

2. Konkurs składa się z 2 etapów:

» **I etap** – eliminacje szkolne

**Forma pracy:** technika dowolna (malarstwo, rysunek).

**Format:** A4

» **II etap** – finał: wykonanie pracy w siedzibie organizatora, wyłonienie laureatów i ogłoszenie wyników.

» **Forma pracy:** czarnobiałe rysunek z możliwością dodania jednego koloru w celu podkreślenia przekazu (zgodnie z charakterystycznym stylem Banksy'ego).

» **Format:** A3

3. Organizacja I etapu – etap szkolny.

» **Kategoria** – projekt malarski

Uczniowie indywidualnie wykonują pracę plastyczną inspirowaną twórczością Banksy'ego. Pracę należy wykonać dowolną techniką na papierze formatu A4 (liczba prac z danej szkoły jest dowolna; każdy uczeń może wykonać więcej niż jedną pracę).

Prosimy o przesłanie wybranych prac wraz z listą uczestników, imieniem i nazwiskiem opiekuna oraz zgodami na przetwarzanie danych osobowych i wizerunku w terminie do **12 marca 2025 r.** na adres organizatora konkursu:

**Zespół Szkół Ponadpodstawowych nr 6**

**im. Stanisława Wyspiańskiego**

**ul. Strefowa 3**

**97 - 200 Tomaszów Mazowiecki**

*z dopiskiem*

**„Zaprojektuj swój świat”**

Prace te będą ocenione przez konkursowe Jury oraz zostaną zaprezentowane w trakcie finału.





#### 4. Organizacja II etapu - finału.

II etap konkursu odbędzie się na terenie siedziby organizatora dnia 20 marca 2025 r. w godzinach 11<sup>00</sup> – 13<sup>30</sup>.

Każdy uczestnik wykonuje samodzielnie pracę konkursową w kategorii projekt malarski w czasie 60 min.

##### » Kategoria – projekt malarski

W drugiej części konkursu uczestnicy zmierzą się z wyzwaniem stworzenia pracy plastycznej w stylu street art, inspirowanej twórczością Banksy'ego. Ich zadaniem będzie przekazanie ważnego przesłania społecznego, ekologicznego lub związanego z wolnością.

Praca powinna być prosta, symboliczna i mocna w przekazie – tak jak dzieła Banksy'ego, które poprzez minimalizm i ironię poruszają istotne tematy współczesnego świata.

**Forma pracy:** czarnobiałe rysunek z możliwością dodania jednego koloru w celu podkreślenia przekazu (zgodnie z charakterystycznym stylem Banksy'ego).

**Do wykonania pracy można użyć:** ołówek, markera, węgla, tuszu lub farb.

**Format:** A3

Niezbędne przybory rysunkowe i malarskie w zależności od zastosowanej techniki uczestnicy przywożą ze sobą.

Uczestnicy będą mieli określony czas na stworzenie swojej interpretacji tematu, dlatego ważna będzie pomysłowość, kreatywność oraz siła przekazu.

Następnie Jury konkursowe oceni wykonane prace pod względem oryginalności pomysłów oraz walorów artystycznych. W tym czasie uczestnicy konkursu obejrzą wystawy prac plastycznych, występy uczniów oraz zapoznają się z życiem i twórczością Banksy'ego.

#### Zasady ustalania ostatecznych wyników konkursu.

O ostatecznych wynikach decyduje suma punktów uzyskanych przez uczestników za prace wykonane w etapie szkolnym i prace wykonane w etapie finałowym.





## V. Terminarz konkursu:

Ogłoszenie konkursu – 4 lutego 2025 r.

Etap szkolny – do 7 marca 2025 r.

Przesłanie prac do organizatora konkursu – do 12 marca 2025 r.

Etap finałowy – 20 marca 2025 r. godz. 11<sup>00</sup> - 13<sup>30</sup>

Ogłoszenie wyników – 20 marca 2025r. godz. 13<sup>15</sup>

## VI. Nagrody:

Najciekawsze prace zostaną nagrodzone i zaprezentowane na specjalnej wystawie.

## VII. Dodatkowe informacje:

1. **Warunkiem uczestnictwa w konkursie jest wyrażenie zgody na przetwarzanie danych osobowych oraz publikację wizerunku przez uczestnika i opiekuna wg załączonej klauzuli informacyjnej.**
2. Do przesyłanych prac prosimy załączyć imienną listę uczestników konkursu, imię i nazwisko opiekuna oraz nazwę i adres szkoły.
3. Uczestnicy finałowego etapu konkursu przywożą ze sobą niezbędne przybory rysunkowe i malarskie w zależności od przyjętej techniki wykonania pracy konkursowej.
4. Do drugiego etapu konkursu uczestnicy wraz z opiekunem zgłaszają się w siedzibie organizatora w dniu 20 marca 2025 r. o godz. 10<sup>45</sup>.

Adres organizatora konkursu,  
na który należy przesać prace po I etapie i miejsce II etapu konkursu:

Zespół Szkół Ponadpodstawowych nr 6

im. Stanisława Wyspiańskiego

ul. Strefowa 3

97 - 200 Tomaszów Mazowiecki

*z dopiskiem*

**„Zaprojektuj swój świat”**

5. Wszelkie informacje dotyczące konkursu można uzyskać w ZSP nr 6 w Tomaszowie Maz. tel. (44) 723-77-19 oraz na stronie internetowej szkoły [www.zsp6tom.pl](http://www.zsp6tom.pl)

Serdecznie zapraszamy do udziału w konkursie i życzymy sukcesów.

